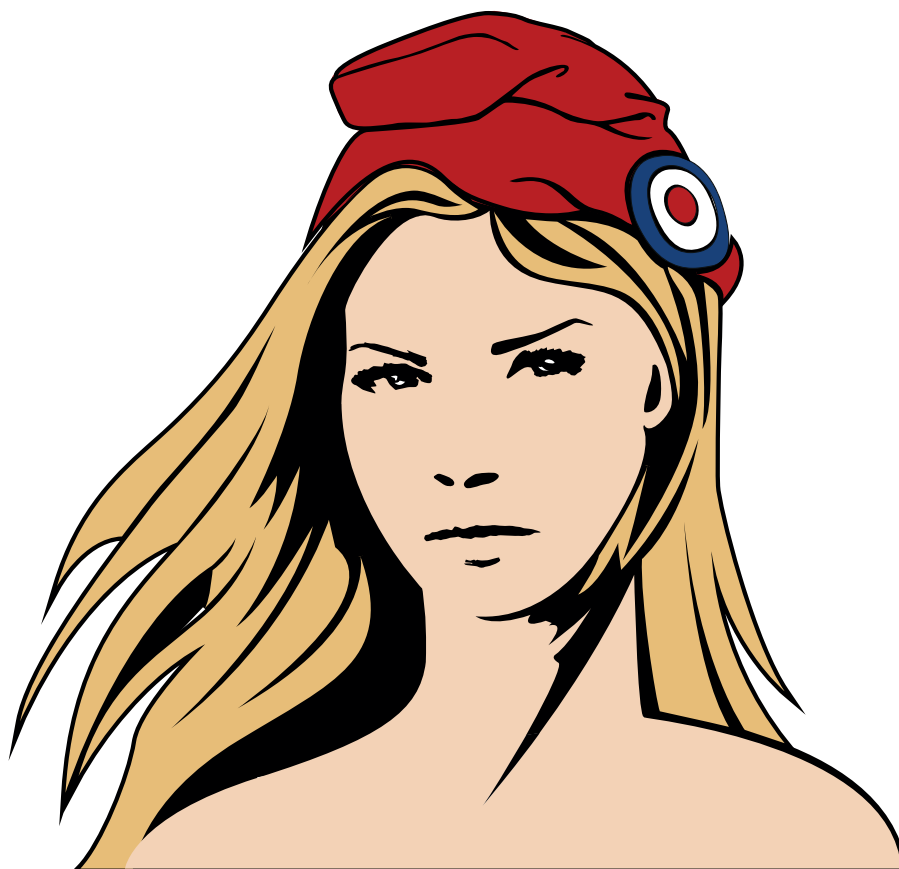


Emblèmes de France

L'art au service
des valeurs républicaines

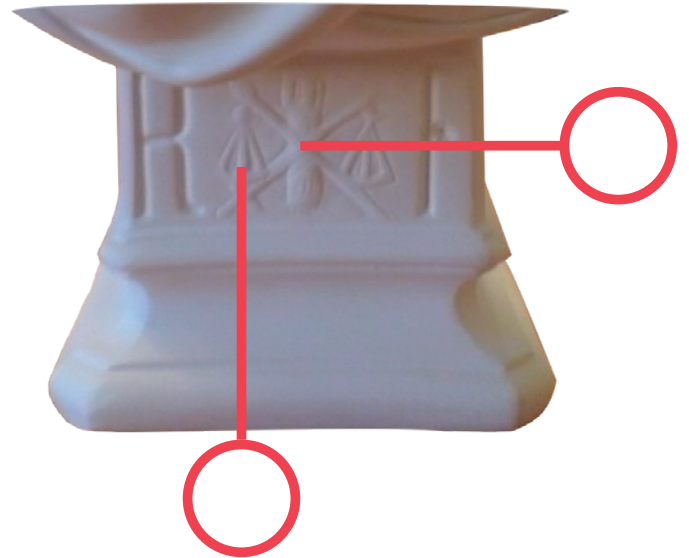
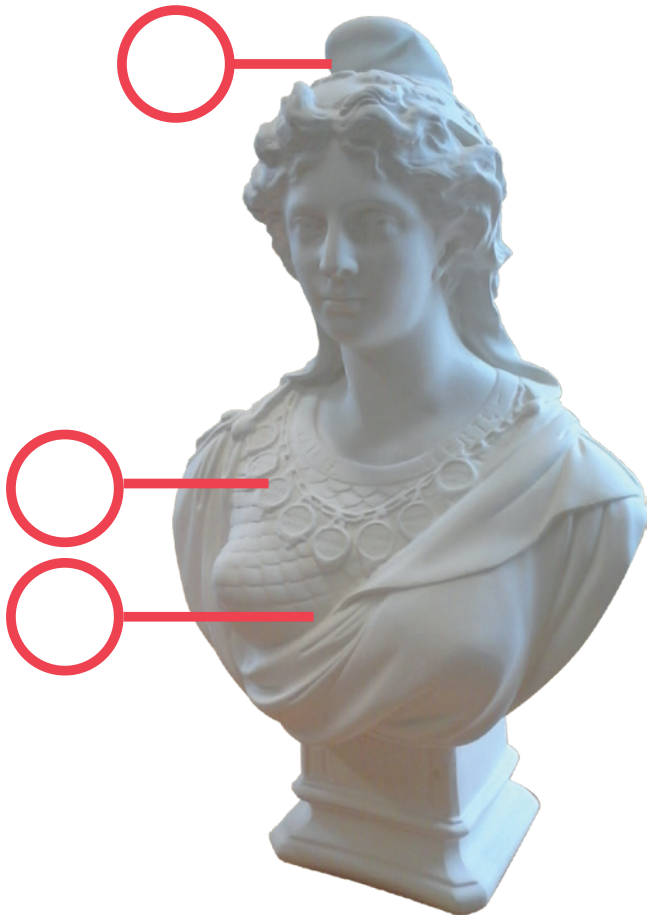


Nom :

Prénom :

Marianne

Associez chaque définition à son symbole.



1 La balance : La balance est le signe de la Justice. Outil de mesure, elle évoque le juste équilibre des Hommes devant la loi.

2 Le collier : Cette parure reprend sur chaque médaillon les institutions fondamentales de la République : Agriculture, Commerce, Beaux-Arts, Instruction, Justice, Sciences, Marine et Industrie.

3 Le bonnet phrygien : Dans l'Empire Romain, le bonnet phrygien était porté par les esclaves affranchis (libérés). C'est à la Révolution Française que les sans-culottes se sont réappropriés ce symbole. Porter le bonnet exprimait la liberté conquise.

4 Le faisceau du licteur : Il s'agit d'un assemblage de fines branches et d'une hache, liés par une lanière. Dans la Rome Antique, ces faisceaux étaient portés par les bourreaux et leur servaient à exécuter les sentences des juges, les branches pour fouetter, la hache pour décapiter.

5 L'armure : La République que représente Marianne est un régime qui cherche la stabilité, le retour à la monarchie serait un échec. Cette armure tend à la rendre invincible et donc durable.

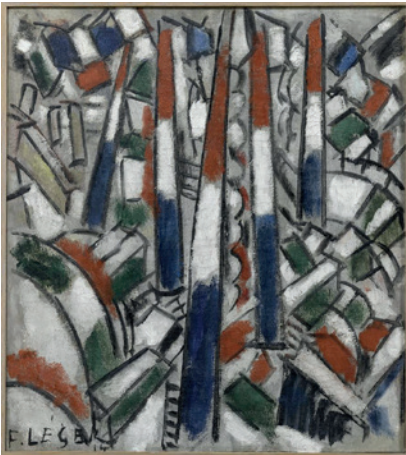
La devise

JonOne est un graffeur, voici les mots LIBERTÉ EGALITÉ et FRATERNITÉ extraits de sa toile.
Saurez-vous les reconnaître ? **Entourez les trois mots** de la devise.



Le drapeau tricolore

Reliez chaque peinture à son courant artistique.



LE 14 JUILLET,
FERNAND LEGER.

Couleur Géométrie
FAUVISME
Henri Matisse Aplats*
Formes simplifiées
Vitalité Teintes éclatantes 1900-1910



LA RUE PAVOISÉE,
RAOUL DUFY

Décor extérieur Nouvelle réalité
IMPRESSIONNISME
Claude Monet Lumière
Couleur Empreintes
Vie quotidienne Touches de couleurs vives Coups de pinceaux 1860-1880



LE 14 JUILLET, RUE DAUNOU,
CHILDE HASSAM.

Sujet illisible
CUBISME
Pablo Picasso Volumes
Simplification Carrés
Ronds Formes géométriques
Réalité déformée 1907-1914

Le coq

En observant attentivement ces logos, **associez-les au sport** correspondant.

Fédération française de ski



Fédération française d'athlétisme



Fédération française de pétanque



Fédération française de tennis de table



Fédération française de boxe



Fédération française de natation



Fédération française de rugby

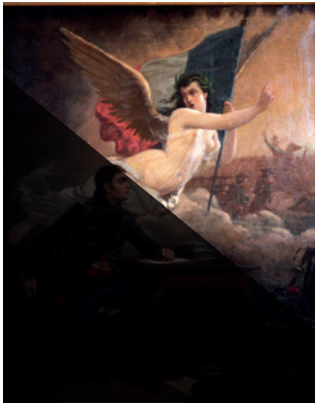


La Marseillaise

Complétez ce texte à trous avec les propositions suivantes pour comprendre ce tableau :
VICTOIRE/ LAURIER/ ROUGET DE LISLE/ ALLÉGORIQUE/ MARSEILLAISE/ HISTOIRE/ ÉCRITURE



Au premier plan, on distingue
en train de composer la
C'est le thème historique qui est ici représenté.



Au second plan, l'artiste peint ce qui a inspiré le jeune capitaine
dans son :
une allégorie de la (portant une
couronne de) et le champ de bataille.



Enfin, on distingue deux lignes directrices dans ce tableau
(en rouge). C'est ce qui guide le regard du spectateur et ce qui
organise la toile.

En peinture, il y a des sujets considérés comme plus « nobles » que d'autres. Ici, l'artiste Auguste Pinelli associe deux genres extrêmement valorisés au XIX^e siècle: la peinture dite d' et la peinture Sur la peinture, on peut distinguer ces deux styles.

Aide : Une allégorie est une représentation qui utilise une personne, un objet, un animal pour représenter une idée souvent abstraite. Exemples : Marianne est une allégorie de la République. Le bonnet phrygien est une allégorie de la liberté.

Les grands Hommes et les grands faits

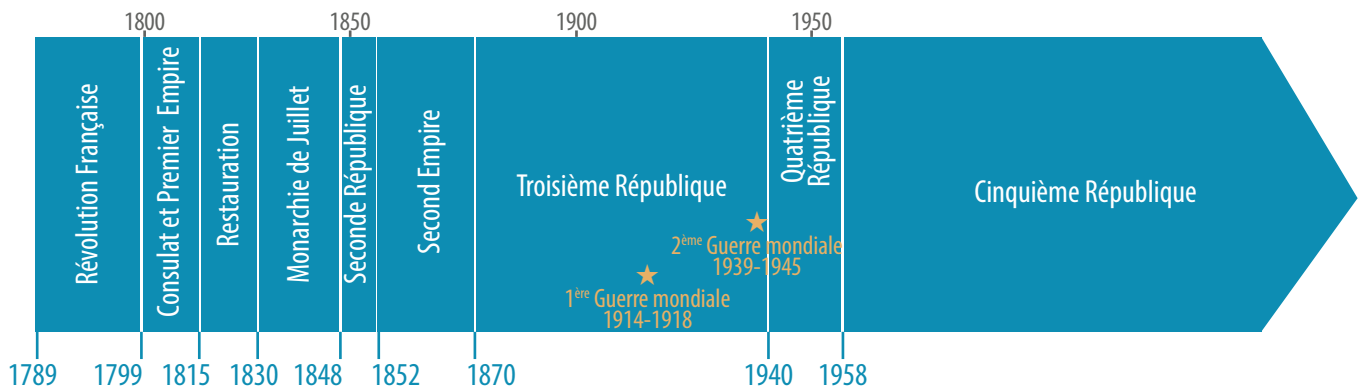
Replacez sur cette frise chronologique, à l'aide des repères déjà inscrits, les trois hommes et les trois événements suivants :

LES TROIS GRANDS HOMMES

Georges Clemenceau
Georges Pompidou
Eugène Delacroix

LES TROIS GRANDS FAITS

La Déclaration des droits de l'Homme et du citoyen
La libération de la ville de Paris
La loi de séparation des Eglises et de l'Etat



Lexique

ALLÉGORIE

C'est une représentation qui utilise une personne, un objet, un animal pour représenter une idée souvent abstraite.

Exemples : Marianne est une allégorie de la République. Le bonnet phrygien est une allégorie de la liberté.

APLAT

Surface de couleur homogène et régulière.

BONNET PHRYGIEN

Dans l'Empire Romain, le bonnet phrygien était porté par les esclaves affranchis (libérés). C'est à la Révolution Française que les sans-culottes se sont réappropriés ce symbole. Porter le bonnet exprimait la liberté conquise.

CARICATURE

C'est le fait de représenter une personne en exagérant ses traits, en illustrant son caractère, ses défauts... L'objectif d'une caricature est de se moquer et de faire la lumière sur le caractère ridicule d'une situation ou d'un comportement.

COURANT ARTISTIQUE

C'est un groupe d'artistes (peintres, sculpteurs, musiciens, poètes...) qui partagent les mêmes idées et qui sont d'accord sur l'esthétique à suivre pour exprimer leur point de vue. Un courant artistique correspond souvent à une période historique précise.

Exemples : L'art Gothique du XII^e siècle, le courant des Impressionnistes à la fin du XIX^e siècle.

EMBLÈME

C'est un signe destiné à représenter une autorité, une personne, une nation...

La fleur de lys était l'emblème des rois de France.

GRAVURE

C'est une technique qui permet de reproduire un dessin en plusieurs exemplaires. Le graveur vient creuser une plaque (en bois, en cuivre...), il y dépose de l'encre, une feuille et passe le tout sous une presse. Le dessin « s'imprime » sur les espaces non creusés de la plaque.

LIBERTÉ DE CONSCIENCE

C'est le droit d'un individu d'avoir le libre choix de ses valeurs et des principes qui guident sa vie. Elle inclut la liberté de croyance, de religion ou de ne pas avoir de religion.

STREET-ART

C'est un « art urbain », essentiellement visuel qui occupe les espaces publics. Il se distingue du vandalisme.

Les street-artistes utilisent la rue comme espace d'expression à part entière, permettant ainsi de toucher un public large. Les œuvres ont souvent un caractère éphémère.

Il existe plusieurs techniques : le graffiti, le pochoir, le sticker, la mosaïque...

Exemple de street-artistes : Banksy, Invader, Dran, JonOne...